

Begleitdokumentation zum
Bearbeitungsgebiet Oberrhein (BW)

Teilbearbeitungsgebiet 36 - Oberrhein (BW) unterhalb Neckarmündung -

Kartenanhang



Umsetzung der EG-Wasserrahmenrichtlinie (2000/60/EG)

Stand: Dezember 2015



Baden-Württemberg

REGIERUNGSPRÄSIDIUM KARLSRUHE

BEARBEITUNG

Regierungspräsidium Karlsruhe

Referat 52 Gewässer und Boden

Markgrafenstr. 46

76247 Karlsruhe

www.rp-karlsruhe.de

unter fachlicher Beteiligung des Landratsamts Rhein-Neckar-Kreis
und des Stadtkreises Mannheim

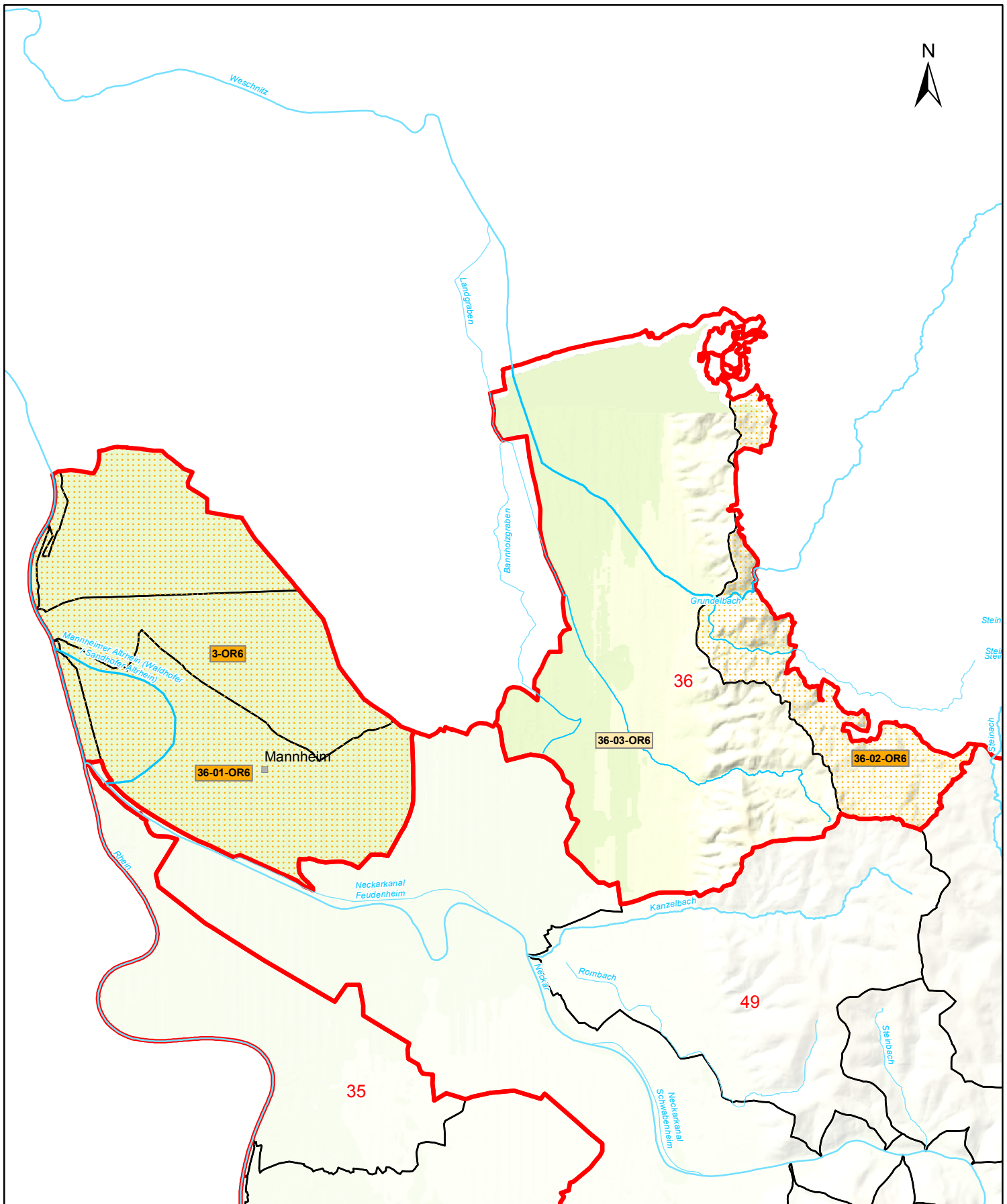
sowie unter Mitwirkung des Ministeriums für Umwelt, Klima und
Energiewirtschaft Baden-Württemberg und der Landesanstalt für
Umwelt, Messungen und Naturschutz Baden-Württemberg

STAND

Dezember 2015

ANHANG INHALTSVERZEICHNIS

1. Fluss- und Seewasserkörper im TBG 36	4
2. Grundwasserkörper im TBG 36	5
3. Programmstrecken Durchgängigkeit und Mindestwasser im TBG 36	6
4. Programmstrecken Struktur im TBG 36.....	7
5. Abwassermaßnahmen (Punktquellen) im TBG 36.....	8



K 1 Fluss- und Seewasserkörper

Teilbearbeitungsgebiet:
**Oberrhein (BW) unterh.
Neckarmündung (36)**



Kartengrundlage: RIPS, ATKIS © Landesamt für Geoinformation und
Landentwicklung Baden-Württemberg (www.lglbw.de) | Az.:
2851.9-1/19 und LUBW Landesanstalt für Umwelt, Messungen und
Naturschutz Baden-Württemberg

Zeichenerklärung

Oberflächenwasserkörper

34-03-OR4 Grenze Flusswasser-
körper
mit WK-Nummer

33-05-OR4 erheblich verändert

64-05 künstlich

Seewasserkörper
mit Name
Federsee

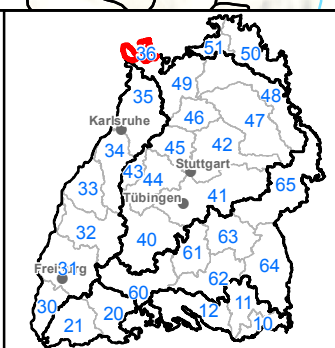
Sonstiges

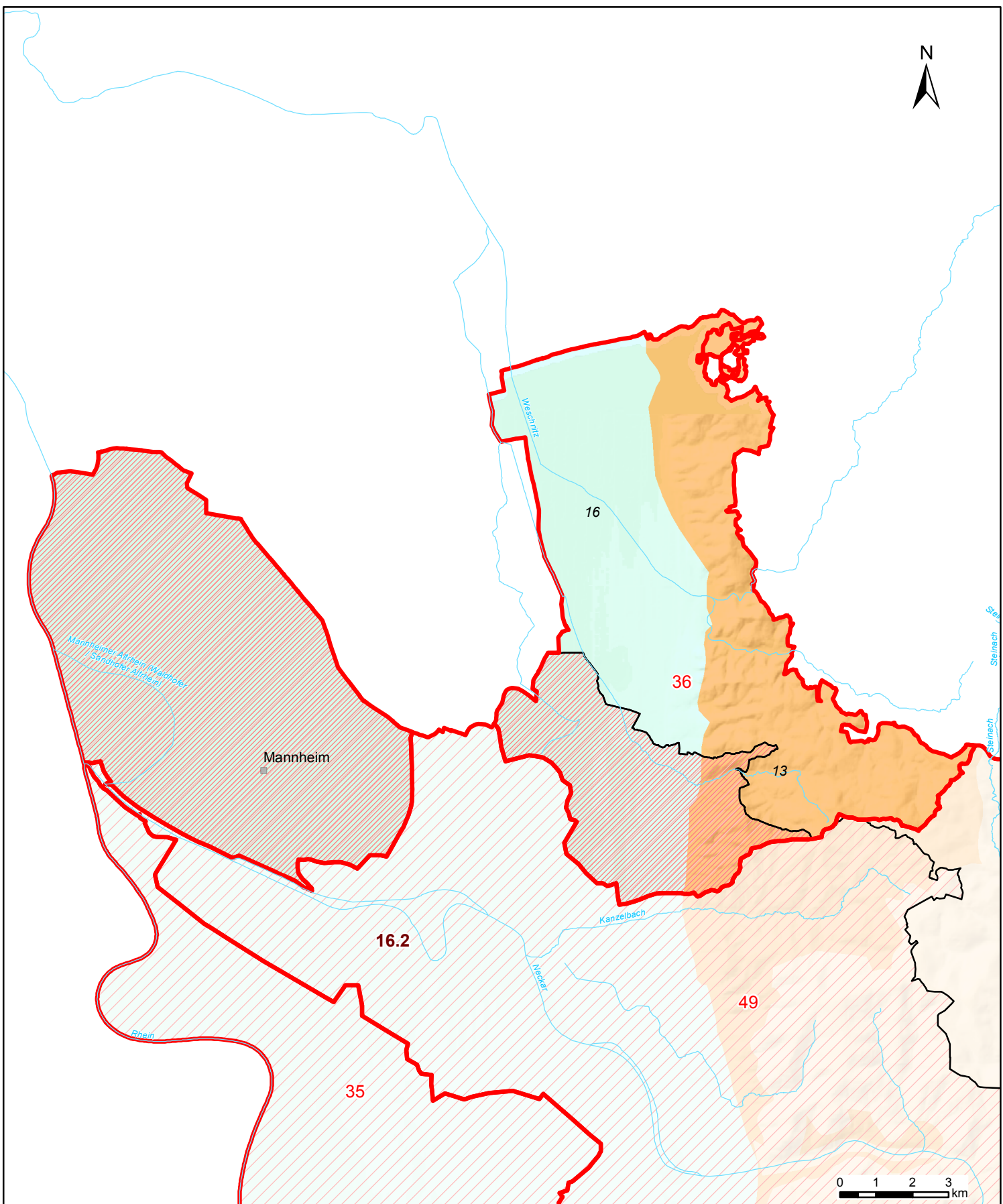
Teilnetz WRRL
repräsentatives / sonstiges
Gewässer

Grenze Bearbeitungsgebiet
Grenze Teilbearbeitungsgebiet

Stadt-/Landkreisgrenze

0 1 2 3 km





K 2 Grundwasserkörper

Teilbearbeitungsgebiet:
**Oberrhein (BW) unterh.
Neckarmündung (36)**



Kartengrundlage: RIPS, ATKIS © Landesamt für Geoinformation und
Landentwicklung Baden-Württemberg (www.lglbw.de) Az.:
2851.9-1/19 und LUBW Landesanstalt für Umwelt, Messungen und
Naturschutz Baden-Württemberg

Zeichenerklärung

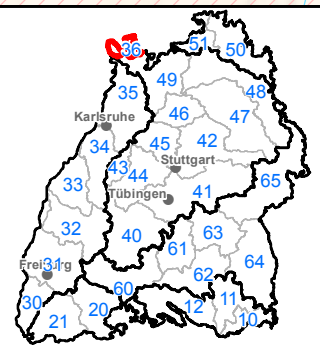
Grundwasserkörper
gesondert abgegrenzt, gefährdet

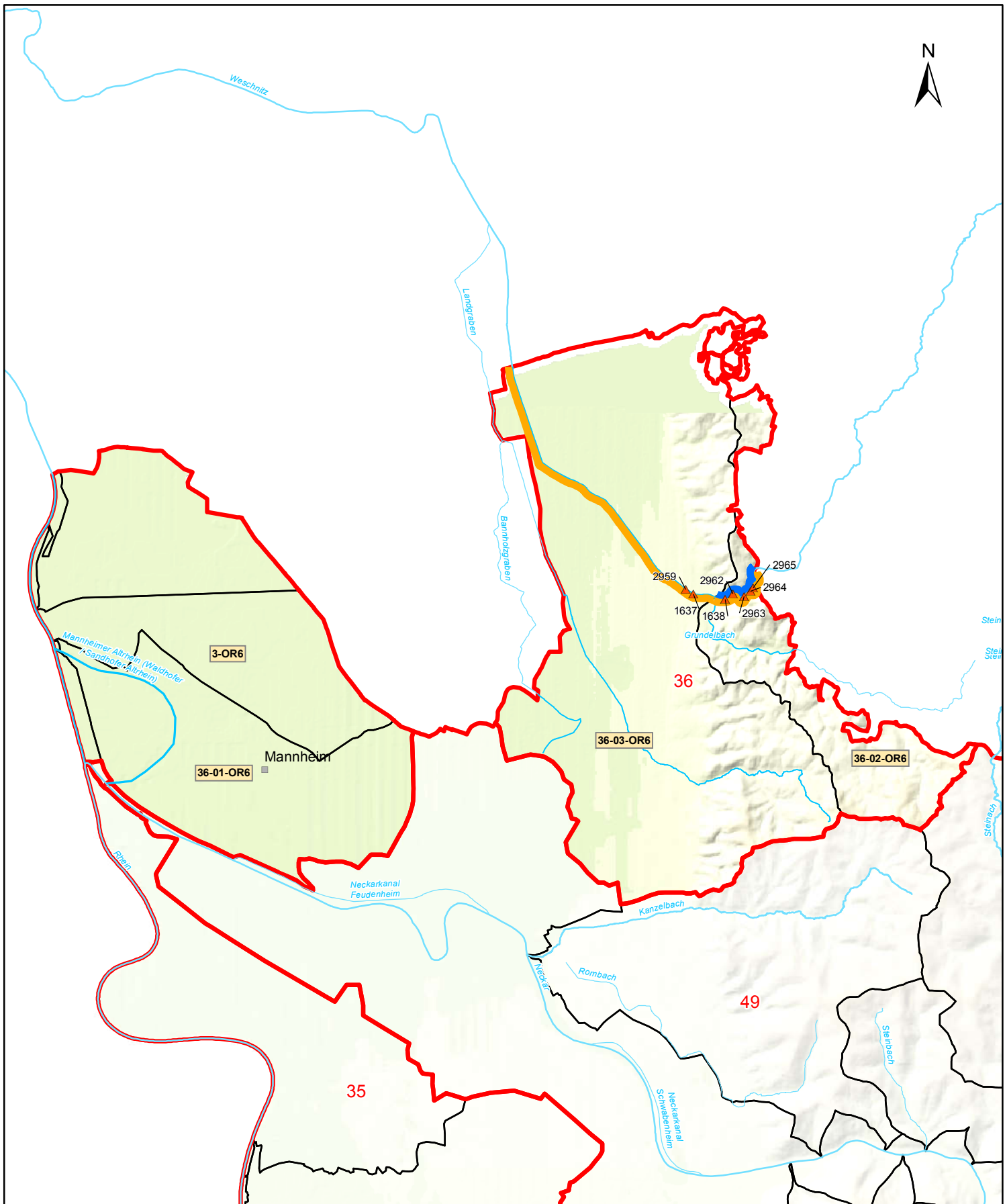
- Grundwasserkörper, der 2015 noch nicht den "guten Zustand" erreicht
- Grundwasserkörper, der 2015 den "guten Zustand" erreicht

hydrogeologisch abgegrenzt

- 1 Lech-Ilter-Schotterplatten
- 2 Fluvioglaziale Schotter
- 3 Süddeutsches Moränenland
- 6 Schwäbische Alb
- 7 Albvorland

- 8 Keuper-Bergland
 - 9 Muschelkalk-Platten
 - 10 Spessart, Rhönvorland und Buntsandstein des Odenwaldes
 - 11 Buntsandstein des Schwarzwaldes
 - 13 Kristallin des Odenwaldes
 - 14 Kristallin des Schwarzwaldes
 - 16 Quartäre und Pliozäne Sedimente der Grabenscholle
 - 17 Tektonische Schollen des Grabenrandes
 - 18 Kaiserstuhl
- Sonstiges
- Teilnetz WRRL
 - Bearbeitungsgebiet
 - Teilbearbeitungsgebiet
 - Stadt-/Landkreisgrenze





K 3 Programmstrecken Durchgängigkeit und Mindestwasser

Teilbearbeitungsgebiet:

Oberrhein (BW) unterh. Neckarmündung (36)



Kartengrundlage: RIPS, ATKIS © Landesamt für Geoinformation und Landentwicklung Baden-Württemberg (www.lgibw.de) Az.: 2851.9-1/19 und LUBW Landesanstalt für Umwelt, Messungen und Naturschutz Baden-Württemberg

Zeichenerklärung

Oberflächenwasserkörper

34-03-OR4 Grenze Flusswasserkörper mit WK-Nummer

Programmstrecke

Defizit Durchgängigkeit

Defizit Mindestwasser

Einzelmaßnahme

Herstellung Durchgängigkeit 1234 mit MaDok ID

Reduktion Ausleitung 1234 mit MaDok ID

Sonstiges

Teilnetz WRRL

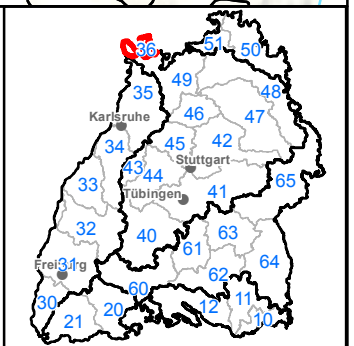
repräsentatives / sonstiges Gewässer

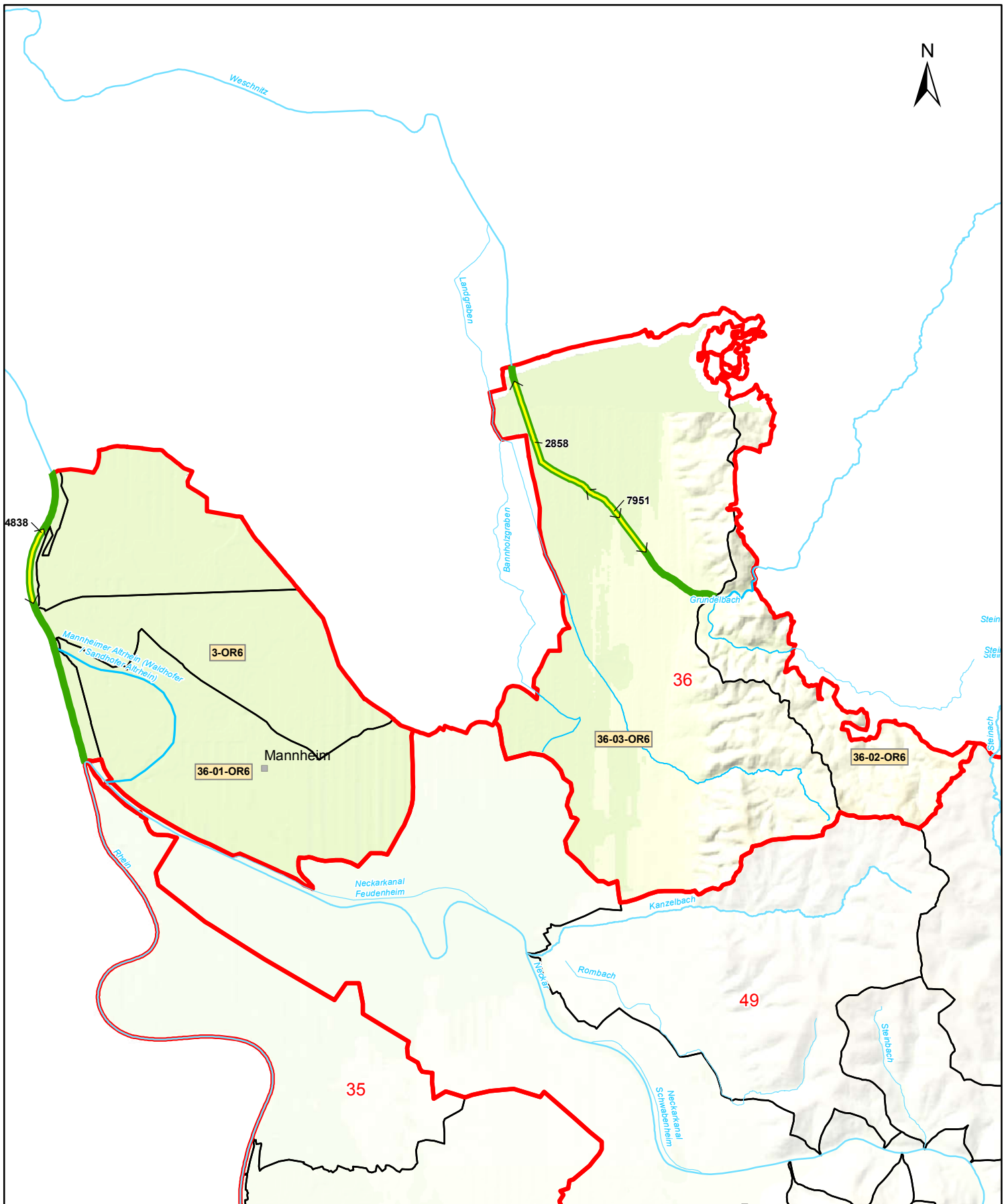
Grenze Bearbeitungsgebiet

Grenze Teilbearbeitungsgebiet

Stadt-/Landkreisgrenze

0 1 2 3 km





**K 4 Programmstrecken
Struktur**

Teilbearbeitungsgebiet:
**Oberrhein (BW) unterh.
Neckarmündung (36)**



Kartengrundlage: RIPS, ATKIS © Landesamt für Geoinformation und
Landentwicklung Baden-Württemberg (www.lglbw.de) Az.:
2851.9-1/19 und LUBW Landesanstalt für Umwelt, Messungen und
Naturschutz Baden-Württemberg

Zeichenerklärung

Oberflächenwasserkörper

— Grenze Flusswasser-
körper mit WK-Nummer
34-03-OR4

Programmstrecke
— Defizit Struktur

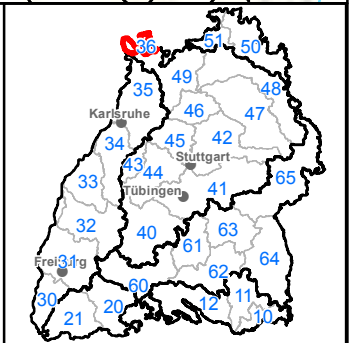
Einzelmaßnahme
— Verbesserung Gewässer-
struktur mit MaDok ID
1234

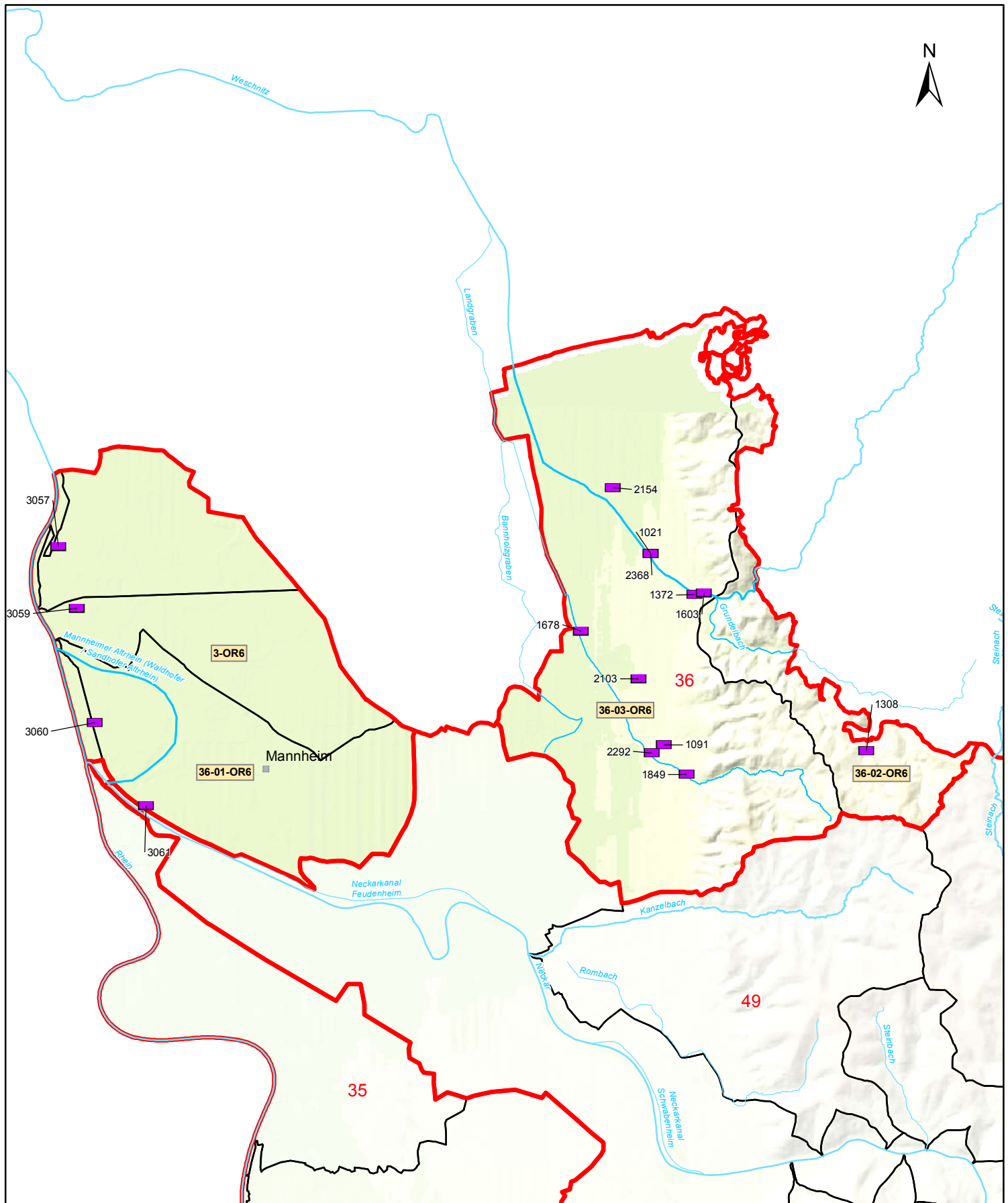
Sonstiges

Teilnetz WRRL
— repräsentatives / sonstiges
Gewässer

— Grenze Bearbeitungsgebiet
— Grenze Teilbearbeitungsgebiet
— Stadt-/Landkreisgrenze

0 1 2 3 km





K 5 Abwassermaßnahmen (Punktquellen)

Teilbearbeitungsgebiet:
Oberrhein (BW) unterh. Neckarmündung (36)



Zeichenerklärung

Oberflächenwasserkörper
 34-03-OR4 Grenze Flusswasserkörper mit WK-Nummer

Sonstiges
 Teilnetz WRRL
 repräsentatives / sonstiges Gewässer
 Grenze Bearbeitungsgebiet
 Grenze Teilbearbeitungsgebiet
 Stadt-/Landkreisgrenze

Abwassermaßnahmen (mit MaDok-ID)

- 1234 kommunale Kläranlage
- 1234 industrieller Einleiter
- 1234 Regenwasseranlage
- 1234 Gewässereinzugsgebiet
- 1234 Gewässereinzugsgebiet (Flusswasserkörper)
- 1234 Abwasserkanalisation (Einzugsgebiet)

0 1 2 3 km

